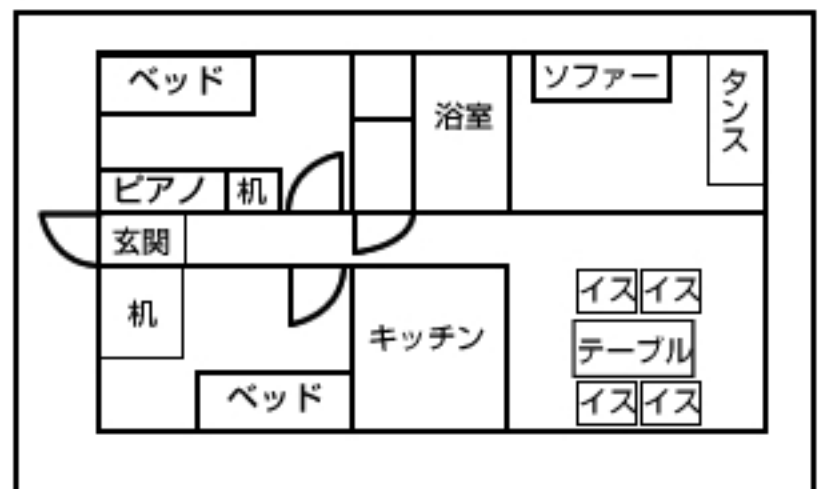


Grid area for notes or additional information.

備考欄

お客様の要望や説明、補足などを記入してください。

新居家具レイアウトの例



引越し先のチェック

立地条件のチェック

- マンションの場合、他の入居者と重ならないか (複数の引越しがある場合、予めご連絡下さい)
- 建物までの進入路に規制はないか
- 引越しの先の道路幅は？ (不動産業者へお問い合わせ下さい) m
- トラックの駐車場所を確認、建物までのおよその距離は？ m
- エレベーターは？ 人乗り 基
- エレベーターを降りてから部屋までのおよその距離は？ m
- マンションの共有部分(エレベーター・廊下)の養生に関する注意点 (管理会社・管理人様に確認してください)

お部屋のチェック

- コンセント・スイッチ・電話・アンテナ位置
- 家具を配置するスペースは？
- 室内のスペース(梁・フレーム・下がり天井など)
- エアコンの台数と取り付け位置、コンセントの形状
- 照明器具の台数と取り付け位置、コンセントの形状
- カーテンレールの有無
- 収納スペースの大きさ、位置